

Звіт про дослідження ампліфікації MDM2, FISH

П.І.Б.: Тест тест тест

Дата народження: 00.00.0000

Стать: Жіноча

Діагноз:

Номер замовлення / лаб. № 000000000

Дата замовлення: 00.00.0000

Досліджуваний БМ: №

Результати та візуалізація

Показник	Значення	
Співвідношення MDM2/CEN12	1	
Середня кількість сигналів MDM2	2	
Середня кількість сигналів CEN12	2	
Результат: негативний статус (MDM2 Negative)		

Інтерпретація

В результаті підрахунку сигналів у 20 клітинах інвазивного компоненту пухлини, середня кількість сигналів **MDM2 < 4** і співвідношення середньої кількості сигналів **MDM2/CEN12 < 2.0**.
Таким чином, **результат негативний**.

Специфікація

FISH-набори – ZytoLight SPEC MDM2/CEN12 Dual Color Probe [ZytoVision, Німеччина]

Локус 12q15 (локус MDM2) - зелений колір

Локус 12p11.1-q11 (локус D12Z3) - помаранчевий колір (контроль)

Провідний експерт відділення
«Онкологія»:

Лікар-патолог:

Дата видачі:

Шановний клієнте!
 Результати лабораторних досліджень не є клінічним діагнозом.
 Для коректної інтерпретації результатів досліджень, зверніться, будь ласка, до лікаря.
Шановний лікарю!
 Експерти ДІЛА надають інформаційну підтримку щодо трактування результатів лабораторного дослідження та інших професійних питань.
 ТОВ «МЛ «ДІЛА» сертифіковано згідно вимог міжнародного стандарту ISO 9001
 Ліцензія МОЗ України АД №071280 від 22.11.2012 р.

Звіт про дослідження ампліфікації MDM2, FISH

П.І.Б.: Тест тест тест

Дата народження: 00.00.0000

Стать: Жіноча

Діагноз:

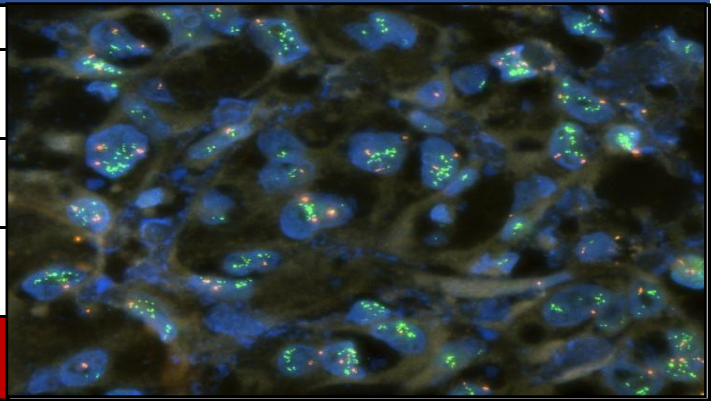
Номер замовлення / лаб. № 000000000

Дата замовлення: 00.00.0000

Досліджуваний БМ: №

Результати та візуалізація

Показник	Значення
Співвідношення MDM2/CEN12	3.78
Середня кількість сигналів MDM2	8.7
Середня кількість сигналів CEN12	2.3
Результат: позитивний статус (MDM2 Positive)	



Інтерпретація

В результаті підрахунку сигналів у 20 клітинах інвазивного компоненту пухлини, середня кількість сигналів **MDM2 > 4** і співвідношення середньої кількості сигналів **MDM2/CEN12 > 2.0**. Таким чином, **результат позитивний**.

Специфікація

FISH-набори – ZytoLight SPEC MDM2/CEN12 Dual Color Probe [ZytoVision, Німеччина]

Локус 12q15 (локус MDM2) - зелений колір

Локус 12p11.1-q11 (локус D12Z3) - помаранчевий колір (контроль)

Провідний експерт відділення
«Онкологія»:

Лікар-патолог:

Дата видачі:

Шановний клієнте!
 Результати лабораторних досліджень не є клінічним діагнозом.
 Для коректної інтерпретації результатів досліджень, зверніться, будь ласка, до лікаря.
Шановний лікарю!
 Експерти ДІЛА надають інформаційну підтримку щодо трактування результатів лабораторного дослідження та інших професійних питань.
 ТОВ «МЛ «ДІЛА» сертифіковано згідно вимог міжнародного стандарту ISO 9001
 Ліцензія МОЗ України АД №071280 від 22.11.2012 р.