

РЕЗУЛЬТАТИ ДОСЛІДЖЕННЯ

П.І.Б.: TEST

Дата замовлення: 24.09.2021

Дата народження:

Досліджуваний БМ: кістковий мозок (некультивований)

Номер замовлення / лаб. №:

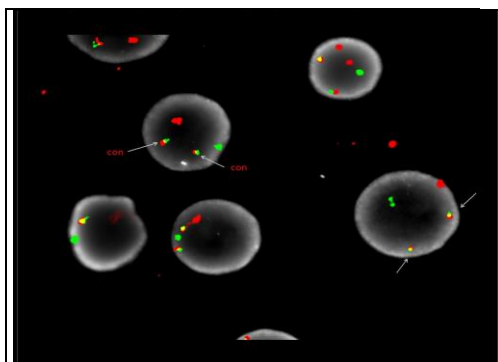
Тип дослідження: FISH

Визначення t(8;21)(q21;q22) методом FISH

FISH-набори – ZytoLight [ZytoVision, Німеччина]

SPEC RUNX1T1/RUNX1
Dual Color Dual Fusion Probe

локус-специфічні проби:
сегмент 8q21.3-q22.1 (локус RUNX1T1) – помаранчевий колір
сегмент 21q22.11-q22.12 (локус RUNX1) – зелений колір



локус	% сигналів 1	% сигналів 2	% сигналів 3	% сигналів 4
<i>RUNX1T1</i>		7	93	
<i>RUNX1</i>		7	93	
<i>RUNX1T1 con</i> <i>RUNX1</i>		93		

Результат: nuc ish(RUNX1T1,RUNX1)x3(RUNX1T1 con RUNX1x2)[93/100]

Методом молекулярно-цитогенетичного аналізу (FISH) на інтерфазних ядрах виявлено:
по 3 помаранчеві сигнали локусу RUNX1T1 хромосоми 8,
по 3 зелені сигнали локусу RUNX1 хромосоми 21.

Зливні сигнали, що утворюються в результаті t(8;21)(q21.3;q22.12) встановлено в 93% проаналізованих клітин, що свідчить про наявність даної транслокації.

Проаналізовано 100 інтерфазних ядер.

Лікар-лаборант: Кульбалаєва Ш.А.

Біолог: Мазуренко Л.С.

Дата видачі: 26.09.2021

Зав. лабораторією цитогенетики: Ружинська О.Е.