

## РЕЗУЛЬТАТИ ДОСЛІДЖЕННЯ

П.І.Б.: Тестова Тетяна Вадимівна

Дата замовлення 27.10.2021

Дата народження: 19.10.2021

Досліджуваний БМ: периферійна кров (некультивована)

Номер замовлення / лаб. № 012345678 / 0000000000

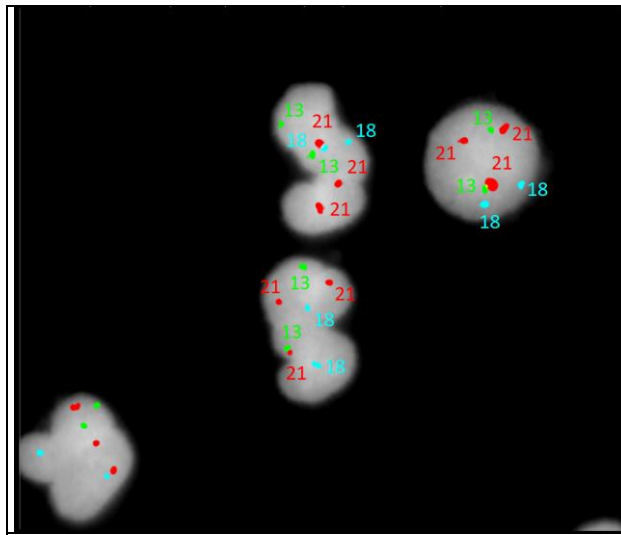
Тип дослідження: FISH

### Постнатальне FISH: 13, 18, 21

FISH-набір – XA AneuScore II [MetaSystems, Німеччина]

локус-специфічна проба XA 13/18/21:  
сегмент 13q14.2 (локус RB1) – зелений колір  
сегмент 18q21.3 (локус MALT1) – блакитний  
сегмент 21q22.1-22.2 (локус DSCR4) – червоний

Хромосома	% сигналів 1	% сигналів 2	% сигналів 3	% сигналів 4	% сигналів > 4
<b>13</b>		200			
<b>18</b>		200			
<b>21</b>			200		



### Результат: nuc ish(RB1x2,MALT1x2,DSCR4x3)[200]

Методом молекулярно-цитогенетичного аналізу (FISH) на інтерфазних ядрах виявлено: по два сигнали відповідних локусів хромосом 13,18 та три сигнали відповідного локусу хромосоми 21. Проаналізовано 200 інтерфазних ядер.

Встановлено трисомію хромосоми 21 у 100% клітин.

Рекомендовано медико-генетичне консультування.

Біолог: Мазуренко Л.С.  
Матвійчук О.В.

Дата видачі: 28.10.2021