

РЕЗУЛЬТАТИ ДОСЛІДЖЕННЯ

П.І.Б.: TEST

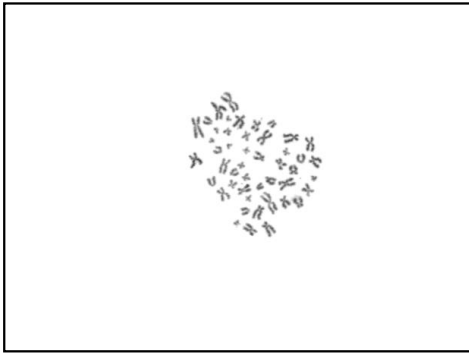
Дата народження:

Номер замовлення / лаб. №:

Дата замовлення:

Досліджуваний БМ: абортивний матеріал

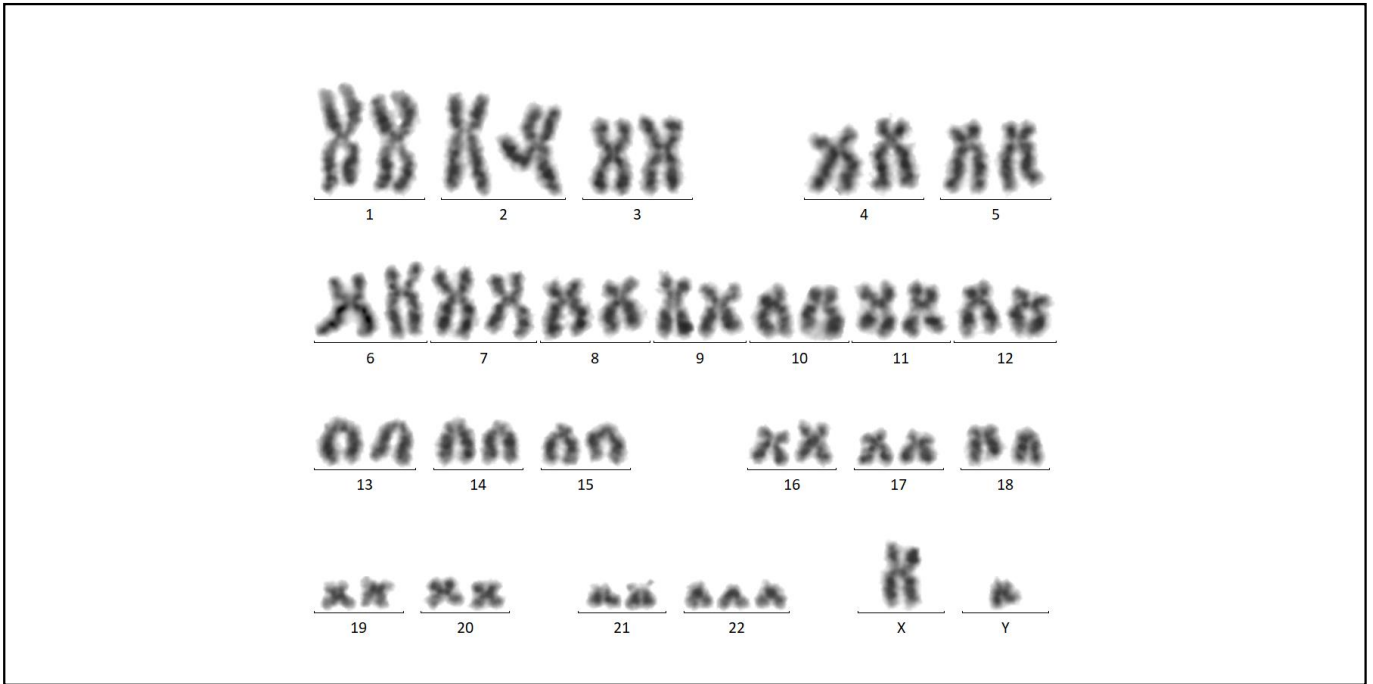
Тип дослідження: каріотипування



Метод диференційного фарбування – GTG

Кількість смужок на гаплоїдний набір: 300

Кількість проаналізованих метафазних пластин: 12



Каріотип: 47,XY,+22

Коментарі:

Чоловічий каріотип з трисомією хромосоми 22.

Рекомендовано медико-генетичне консультування.

Результат даного дослідження не виключає можливості низького рівня мозаїцизму та хромосомних перебудов, які неможливо виявити за допомогою стандартного цитогенетичного методу. Аналіз проведено згідно ISCN 2020

Лікар-лаборант:

Генетик:

Дата видачі:

Шановний лікарю! Шановний клієнте!
Експерти ДІЛА надають інформаційну підтримку щодо трактування результатів лабораторного дослідження та інших професійних питань.
Результати лабораторних досліджень не є клінічним діагнозом. Для коректної інтерпретації результатів досліджень, зверніться, будь ласка, до лікаря.
Ліцензія МОЗ України АД №071280 від 22.11.2012 г. Система управління якістю сертифікована відповідно до міжнародного стандарту ISO 9001:2015 № UA231145 v.2

РЕЗУЛЬТАТИ ДОСЛІДЖЕННЯ

П.І.Б.: Test

Дата народження:

Номер замовлення / лаб. №:

Дата замовлення:

Досліджуваний БМ: абортивний матеріал

Тип дослідження: FISH

FISH-аналіз на 8 хромосом: X, Y, 13, 15, 16, 18, 21, 22

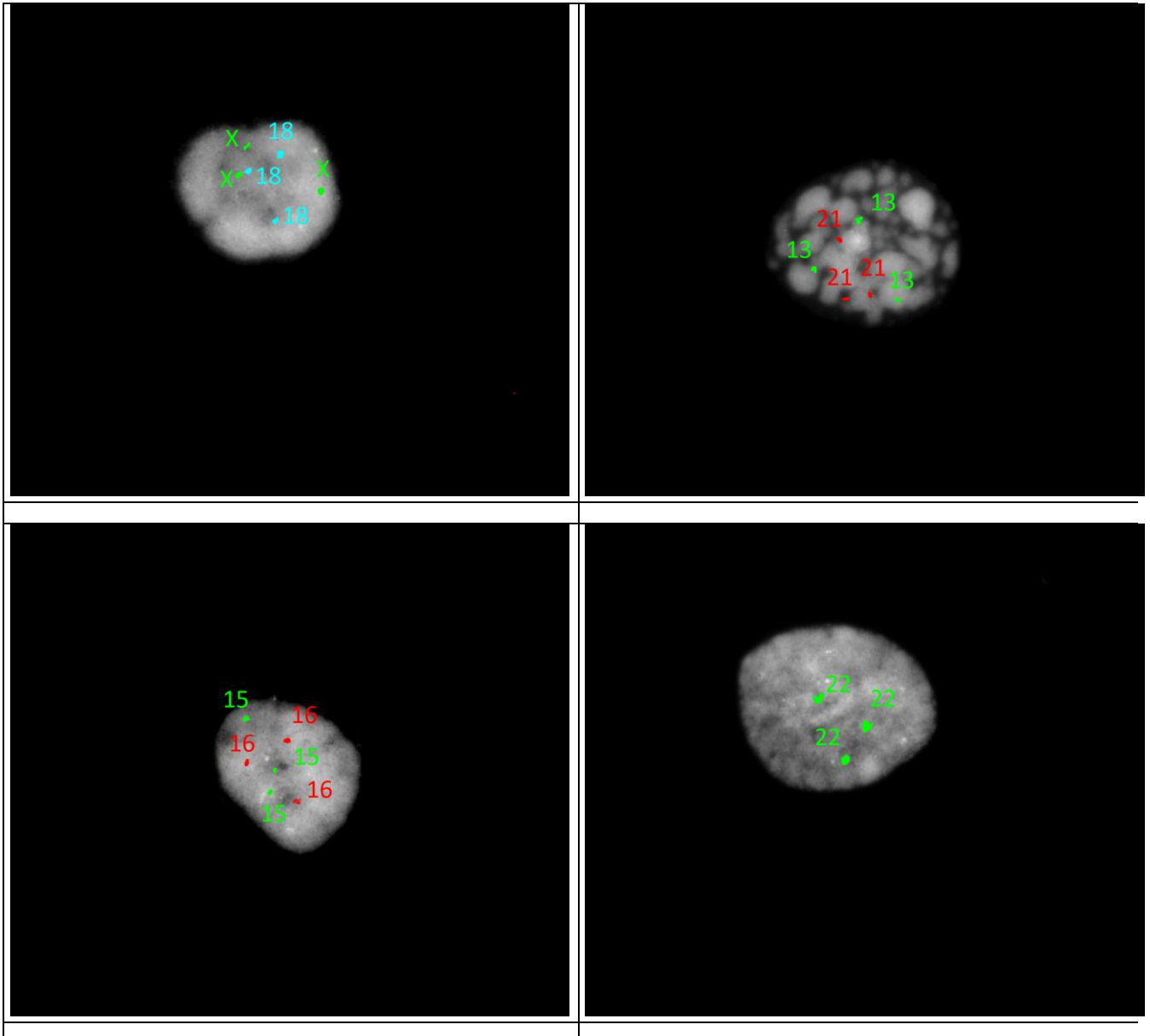
FISH-набори – primeFISH AneuFISH Prenatal I, Chr 15 Centromeric Prob Kit, Chr 16 Centromeric Prob Kit, BCR (22q11) SC Probe Kit [DIAGEN, Туреччина]

центромерні проби:

Xp11.1-q11.1 (локус DXZ1) – зелений колір
 Yp11.1-q11.1 (локус DYZ3) – червоний колір
 15p11.1-q11.1 (локус D15Z4) – зелений колір
 16p11.1-q11.1 (локус D16Z2) – червоний колір
 18p11.1-q11.1 (локус D18Z1) – блакитний колір

локус-специфічні проби:

13q14.2 (локус RB1) – зелений колір
 21q22.13 (локус DSCR4) – червоний колір
 22q11.2-q11.23 (локус BCR) – зелений колір



Шановний лікарю!

Експерти ДІЛА надають інформаційну підтримку щодо трактування результатів лабораторного дослідження та інших професійних питань. Система управління якістю сертифікована відповідно до міжнародного стандарту ISO 9001:2015 № UA231145 v.2

Шановний клієнте!

Результати лабораторних досліджень не є клінічним діагнозом. Для коректної інтерпретації результатів досліджень, зверніться, будь ласка, до лікаря. Ліцензія МОЗ України АД №071280 від 22.11.2012 г.

РЕЗУЛЬТАТИ ДОСЛІДЖЕННЯ

П.І.Б.: TEST

Дата замовлення:

Дата народження:

Досліджуваний БМ: абортивний матеріал

Номер замовлення / лаб. №:

Тип дослідження: FISH

FISH-аналіз на 8 хромосом: X, Y, 13, 15, 16, 18, 21, 22

Хромосома	% сигналів 1	% сигналів 2	% сигналів 3	% сигналів 4	% сигналів > 4
X			50		
Y					
13			50		
15			50		
16			50		
18			50		
21			50		
22			50		

Результат: **nuc ish(DXZ1x3,DYZ3x0,D18Z1x3),(RB1,DSCR4)x3,(D15Z4,D16Z2)x3,(BCRx3)[50]**

На цитогенетичних препаратах метафазні пластинки відсутні.

Методом молекулярно-цитогенетичного аналізу (FISH) на інтерфазних ядрах виявлено: по три сигнали центромерного регіону статевої хромосоми X, по три сигнали центромерного регіону хромосом 15,16,18, по три сигнали відповідних локусів хромосом 13,21,22.

Проаналізовано 50 інтерфазних ядер.

Встановлено триплоїдію в 100 % клітин.

Рекомендовано медико-генетичне консультування

Генетик:

Дата видачі:

Лікар-лаборант:

.