

РЕЗУЛЬТАТИ ДОСЛІДЖЕННЯ

П.І.Б.: TEST

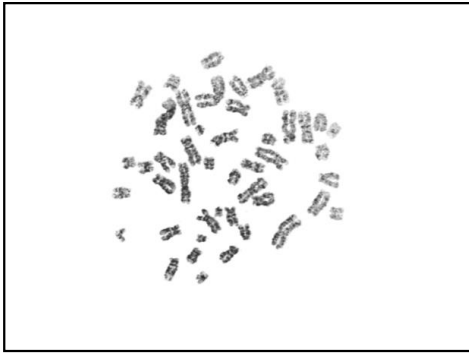
Дата народження:

Номер замовлення / лаб. №:

Дата замовлення:

Досліджуваний БМ: кістковий мозок

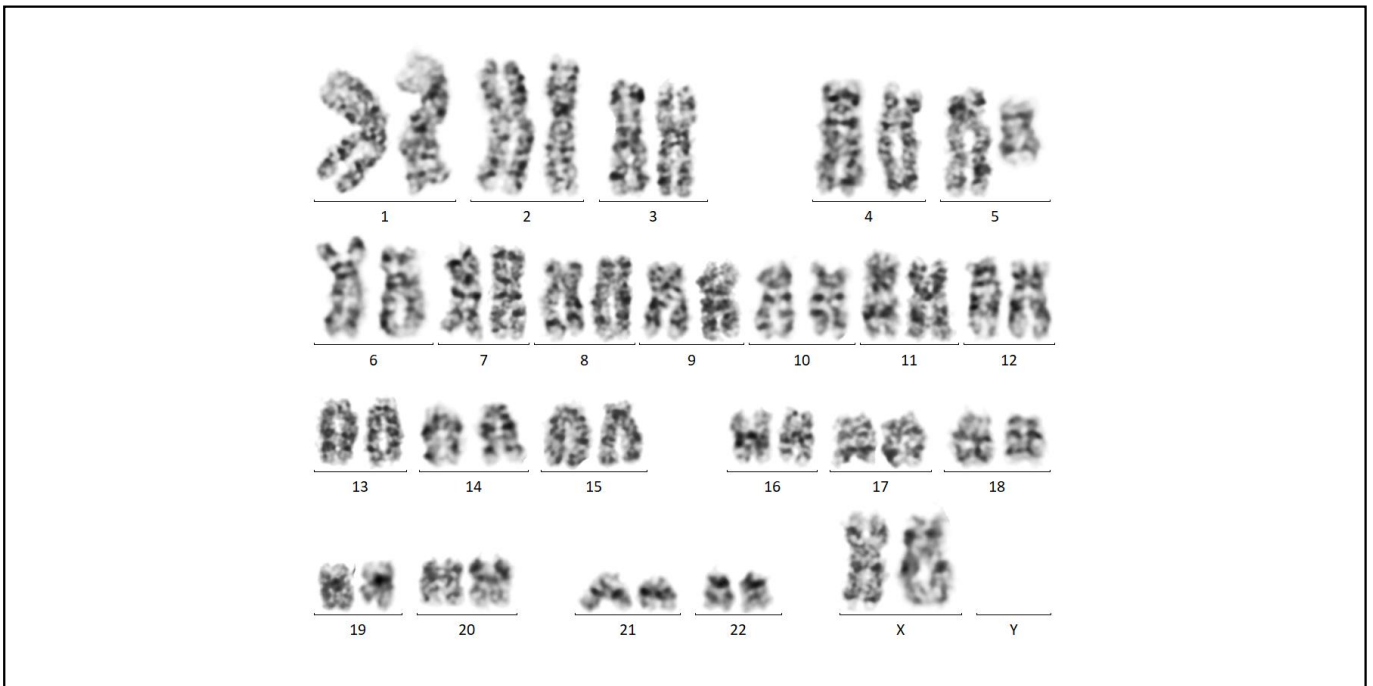
Тип дослідження: каріотипування



Метод диференційного фарбування – GTG

Кількість смужок на гаплоїдний набір: 300

Кількість проаналізованих метафазних пластин: 15



Каріотип: 46,XX,del(5)(q13q33)[4]/46,XX[11]

Коментарі:

Жіночий каріотип. У чотирьох клітинах із 15 проаналізованих виявлено клон клітин з інтерстиціальною делецією в довгому плечі хромосоми 5 із розривом і сполученням в смугах 5q13 та 5q33. Сегмент, що лежить між цими смугами, делетований.

Результат даного дослідження не виключає можливості низького рівня мозаїцизму та хромосомних перебудов, які неможливо виявити за допомогою стандартного цитогенетичного методу. Аналіз проведено згідно ISCN 2020

Генетик:

Лікар-лаборант:

Дата видачі:

РЕЗУЛЬТАТИ ДОСЛІДЖЕННЯ

П.І.Б.: TEST

Дата народження:

Номер замовлення / лаб. №:

Дата замовлення:

Досліджуваний БМ: кістковий мозок

Тип дослідження: FISH

Делеція del(5q) EGR1, FISH

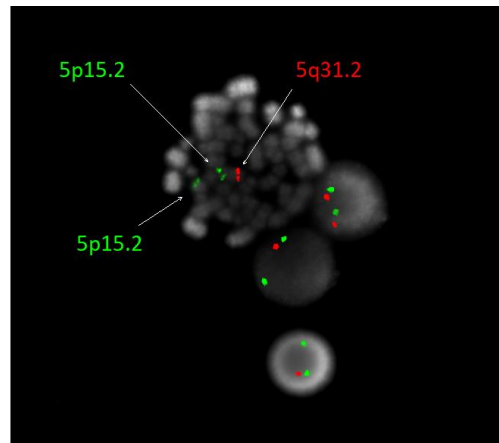
FISH-набори – ZytoLight [ZytoVision, Німеччина]

SPEC EGR1/D5S23,D5S721
Dual Color Probe

локус-специфічні проби:

сегмент 5q31.2 (локус EGR1) – помаранчевий колір

сегмент 5p15.2-p15.31 (локус 5S23,5S721) – зелений колір (контроль)



| ЛОКУС | % сигналів 1 | % сигналів 2 | % сигналів 3 | % сигналів 4 |
|------------|--------------|--------------|--------------|--------------|
| EGR1 | 52 | 48 | | |
| 5S23,5S721 | | 100 | | |

Результат: nuc ish(EGR1x1)[52/100]

Методом молекулярно-цитогенетичного аналізу (FISH) на інтерфазних ядрах виявлено: по 1 помаранчевому сигналу локусу EGR1 хромосоми 5 у 52 ядер із 100 проаналізованих, по 2 зелені сигнали локусу 5S23,5S721 хромосоми 5 (контрольний регіон).

Проаналізовано 100 інтерфазних ядер.

Встановлено делецію ділянки 5q31.2 у 52 % ядромісних клітин.

Генетик:

Лікар-лаборант:

Дата видачі:

Зав. лабораторією цитогенетики:

Шановний лікарю!

Експерти ДІЛА надають інформаційну підтримку щодо трактування результатів лабораторного дослідження та інших професійних питань.

Шановний клієнте!

Результати лабораторних досліджень не є клінічним діагнозом. Для коректної інтерпретації результатів досліджень, зверніться, будь ласка, до лікаря. Ліцензія МОЗ України АД №071280 від 22.11.2012 г. Система управління якістю сертифікована відповідно до міжнародного стандарту ISO 9001:2015 № UA231145 v.2

РЕЗУЛЬТАТИ ДОСЛІДЖЕННЯ

П.І.Б.: TEST

Дата народження:

Номер замовлення / лаб. №:

Дата замовлення:

Досліджуваний БМ: кістковий мозок

Тип дослідження: FISH

Делеція del(17p13) TP53, FISH

FISH-набори – DIAGEN [Туреччина]

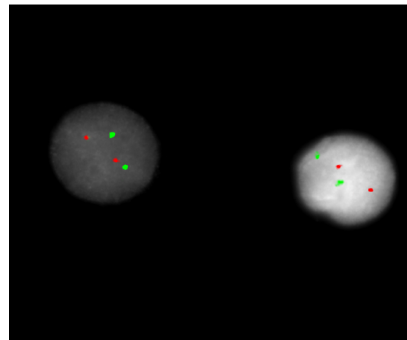
primeFISH TP53 (17p13) LS DC Probe Kit

локус-специфічна проба:

сегмент 17p13.1 (локус TP53) – червоний колір

центромерна проба:

сегмент 17p11.1-q11.1 (локус D17Z1) – зелений колір (контроль)



| локус | % сигналів 1 | % сигналів 2 | % сигналів 3 | % сигналів 4 |
|-------|--------------|--------------|--------------|--------------|
| TP53 | | 100 | | |
| D17Z1 | | 100 | | |

Результат: nuc ish(TP53x2)[100]

Методом молекулярно-цитогенетичного аналізу (FISH) на інтерфазних ядрах виявлено:
по 2 зелені сигнали локусу D17Z1 хромосоми 17 (контрольний регіон),
по 2 помаранчеві сигнали локусу TP53 хромосоми 17.

Проаналізовано 100 інтерфазних ядер.

Делецію ділянки 17p13 не встановлено.

Генетик:

Лікар-лаборант:

Дата видачі:

Зав. лабораторією цитогенетики: