

РЕЗУЛЬТАТИ ДОСЛІДЖЕННЯ

П.І.Б.:

Дата замовлення:

Дата народження: 01.01.1975

Досліджуваний БМ: кістковий мозок (некультивований)

Номер замовлення / лаб. №:

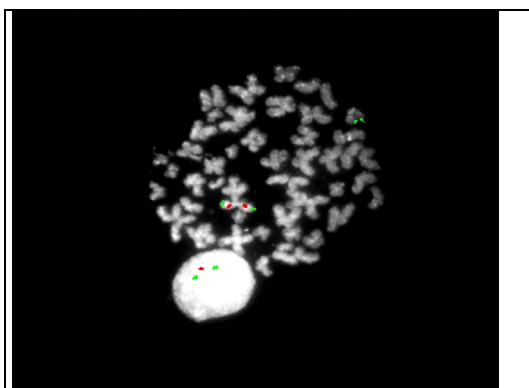
Тип дослідження: FISH

Визначення Del 13q методом FISH

FISH-набори – ZytoLight [ZytoVision, Німеччина]

SPEC D13S319/13q34 Dual
Color Probe ZytoLight

локус-специфічні проби:
сегмент 13q14.2 (локус D13S319) – помаранчевий колір
сегмент 13q34 – зелений колір (контроль)



локус	% сигналів 1	% сигналів 2	% сигналів 3	% сигналів 4
D13S319	86	14		
13q34		100		

Результат: nuc ish(D13S319x1,13q34x2)[86/100]

Методом молекулярно-цитогенетичного аналізу (FISH) на інтерфазних ядрах виявлено: по 1 помаранчевому сигналу локусу D13S319 хромосоми 13 у 86 ядрах із 100 проаналізованих, по 2 зелені сигнали сегменту 13q34 хромосоми 13 (контрольний регіон), в 100 інтерфазних ядрах.

Встановлено делецію ділянки 13q14.2 в 86 % ядровмісних клітин.

Біолог: (2 прізвища)

Дата видачі:

Зав. лабораторією цитогенетики