

РЕЗУЛЬТАТИ ДОСЛІДЖЕННЯ

П.І.Б.: TEST

Дата замовлення: 20.07.2022

Дата народження:

Досліджуваний БМ: периферійна кров (некультивована)

Номер замовлення / лаб. №:

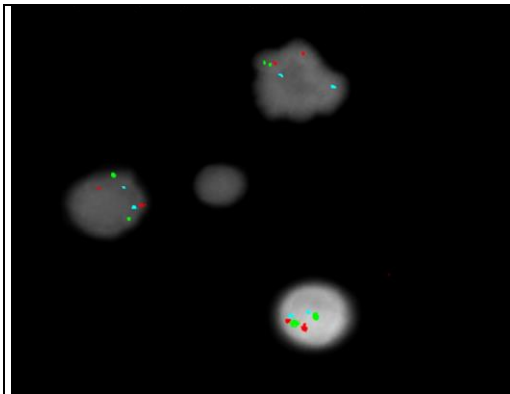
Тип дослідження: FISH

Визначення del 7q методом FISH

FISH-набори – ZytoLight [ZytoVision, Німеччина]

SPEC CUX1/EZH2/CEN 7
Triple Color Probe ZytoLight

локус-специфічні проби:
сегмент 7q22.1 (локус CUX1) – зелений колір
сегмент 7q36.1(локус EZH2) – помаранчевий колір
центромерна проба:
сегмент 7p11.1-q11.1(локус D7Z1) – блакитний колір



локус	% сигналів 1	% сигналів 2	% сигналів 3	% сигналів 4
CUX1		100		
EZH2		100		
D7Z1		100		

Результат: nuc ish(CUX1,EZH2,D7Z1)x2[100]

Методом молекулярно-цитогенетичного аналізу (FISH) на інтерфазних ядрах виявлено:

по 2 зелені сигнали локусу CUX1 хромосоми 7,
по 2 помаранчеві сигнали локусу EZH2 хромосоми 7,
по 2 блакитні сигнали локусу D7Z1 хромосоми 7.

Проаналізовано 100 інтерфазних ядер.

Моносомії або делеції довгого плеча хромосоми 7 не виявлено.

Лікар-лаборант: Кульбалаєва Ш.А.

Біолог: Ружинська О.Е.

Дата видачі: 22.07.2022

Зав. лабораторією цитогенетики



Ружинська О.Е.