

РЕЗУЛЬТАТИ ДОСЛІДЖЕННЯ

П.І.Б.:

Дата замовлення: 04.09.2022

Дата народження:

Досліджуваний БМ: амніотична рідина (некультивована)

Номер замовлення / лаб. №:

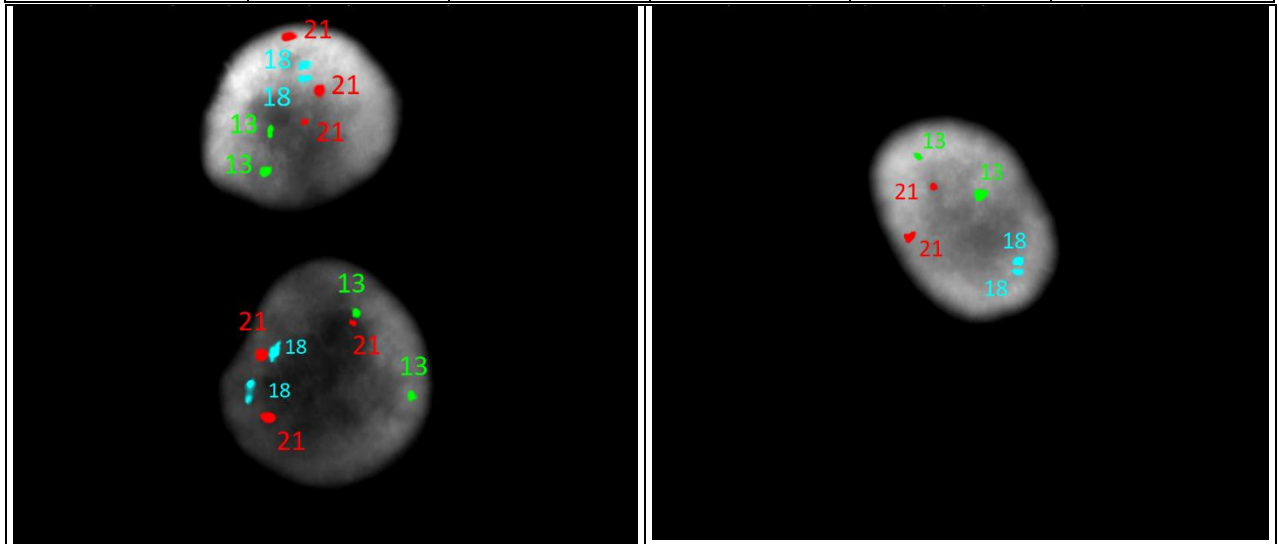
Тип дослідження: FISH

FISH-аналіз, 1 хромосома: 13 або 18, або 21

FISH-набір – XA AneuScore II [MetaSystems, Німеччина]

1. локус-специфічна проба XA 13/18/21:
 сегмент 13q14.2 (локус RB1) – зелений колір
 сегмент 18q21.3 (локус MALT1) – блакитний
 сегмент 21q22.1-22.2 (локус DSCR4) – червоний

Хромосома	% сигналів 1	% сигналів 2	% сигналів 3	% сигналів 4	% сигналів > 4
13		100			
18		100			
21		27	73		



Результат: nuc ish(RB1x2,MALT1x2,DSCR4x3)[73/100]/(RB1, MALT1,DSCR4)x2[27/100]

Методом молекулярно-цитогенетичного аналізу (FISH) на інтерфазних ядрах виявлено дві клітинні лінії: перша - у 73 ядрах із 100 проаналізованих (73%) присутні три сигнали відповідних локусів хромосоми 21, та по два сигнали відповідних локусів хромосом 13,18; друга - у 27 ядрах із 100 проаналізованих (27%) присутні по два сигнали відповідних локусів хромосом 13,18, 21.

Проаналізовано 100 інтерфазних ядер. Встановлено трисомію хромосоми 21 в 73% клітин. Анеуплоїдію хромосом 13,18 не виявлено. Рекомендовано медико-генетичне консультування.

Біолог: Мазуренко Л.С.

Дата видачі: 06.09.2022

Лікар-лаборант: Кульбалаєва Ш.А.