

## РЕЗУЛЬТАТИ ДОСЛІДЖЕННЯ

П.І.Б.: Тест

Дата замовлення : 24.07.2021

Дата народження: 25.11.1988

Досліджуваний БМ: абортівний матеріал

Код направлення / лаб. №: 012345678

Тип дослідження: GTG, FISH

### ***FISH-аналіз на 8 хромосом: X, Y, 13, 15, 16, 18, 21, 22***

FISH-набори – XA AneuScore II [MetaSystems, Німеччина], Vysis [Abbott, USA]

центромерні проби:

Xp11.1-q11.1 – зелений колір

Yp11.1-q11.1 – червоний колір

15p11.1-q11.1 – червоний колір

16q11.2 – блакитний колір

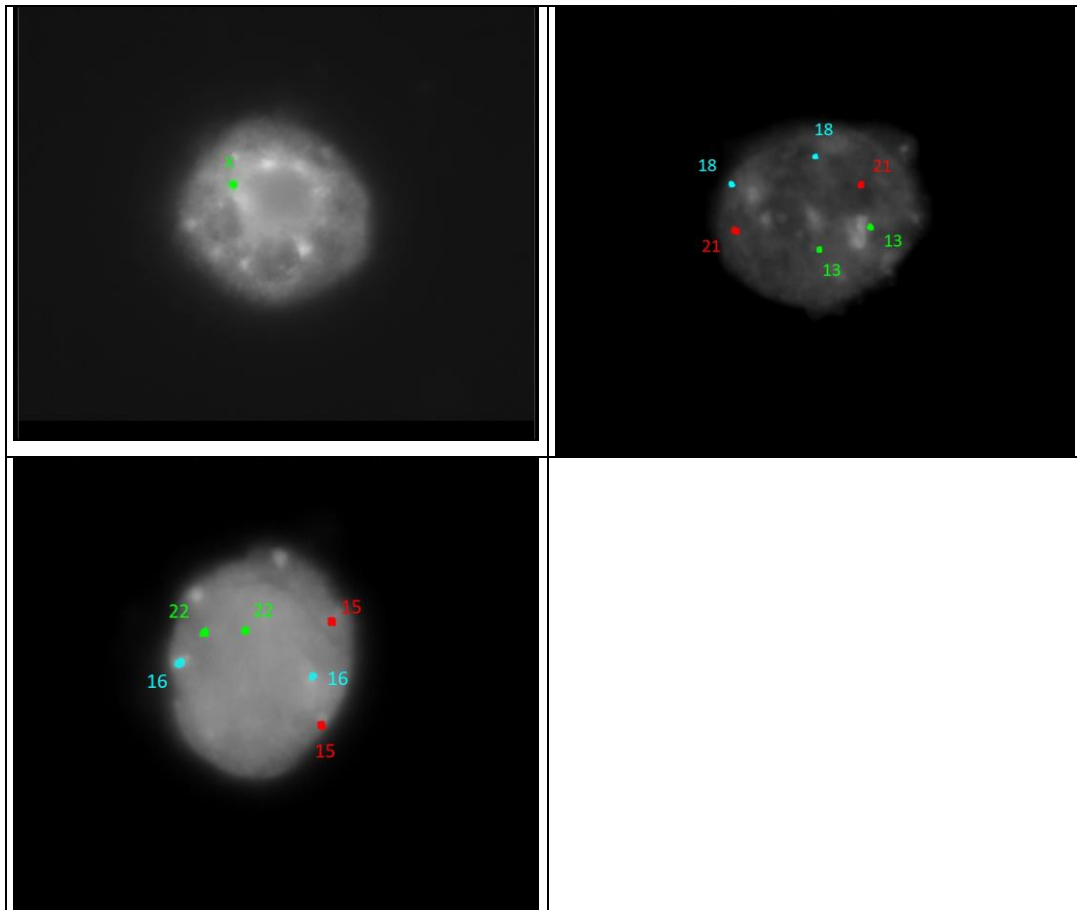
локус-специфічні проби:

13q14.2 (локус RB1) – зелений колір

18q21.3 (локус MALT1) – блакитний колір

21q22.1-22.2 (локус DSCR4) - червоний колір

22q11.2 (локус BCR) – зелений колір



## РЕЗУЛЬТАТИ ДОСЛІДЖЕННЯ

П.І.Б.: Тест

Дата замовлення : 24.07.2021

Дата народження: 25.11.1988

Досліджуваний БМ: абортівний матеріал

Код направлення / лаб. №: 012345678

Тип дослідження: GTG, FISH

### **FISH-аналіз на 8 хромосом: X, Y, 13, 15, 16, 18, 21, 22**

| Хромосома | % сигналів 1 | % сигналів 2 | % сигналів 3 | % сигналів 4 | % сигналів > 4 |
|-----------|--------------|--------------|--------------|--------------|----------------|
| X         | 100          |              |              |              |                |
| Y         |              |              |              |              |                |
| 13        |              | 100          |              |              |                |
| 15        |              | 100          |              |              |                |
| 16        |              | 100          |              |              |                |
| 18        |              | 100          |              |              |                |
| 21        |              | 100          |              |              |                |
| 22        |              | 100          |              |              |                |

**Результат:** nuc ish (DXZ1x1)[100],(RB1,MALT1,DSCR4)x2[100],(D15Z4,D16Z3,BCR)x2[100]

*На цитогенетичних препаратах метафазні пластинки відсутні.*

*Методом молекулярно-цитогенетичного аналізу (FISH) на інтерфазних ядрах виявлено: один сигнал центромерного регіону статевої хромосоми X, по два сигнали центромерного регіону хромосом 15,16, по два сигнали відповідних локусів хромосом 13,18,21,22.*

*Проаналізовано 300 інтерфазних ядер.*

*Встановлено моносомію хромосоми X в 100% клітин.*

*Рекомендовано медико-генетичне консультування.*

Лікар-лаборант:

Дата видачі: 29.07.2021

Біолог: